

Volvo Construction Equipment
Building Tomorrow



EWRI30E

ボルボ ホイール式油圧ショベル 12.9-14.4 t 90 kW



WELCOME TO OUR WORLD

業界をリードする機械の世界へようこそ。想像力、努力、技術革新が、よりクリーンでスマート、そしてよりコネクティッドな未来への道を切り開く世界です。この世界はボルボ・グループの持続的な価値観に支えられた世界。安定性、持続性、革新性のある世界。世界私たちはお客様を中心に考えています。ボルボ建機の世界へようこそ。きっと気に入っていただけると思います。

Working harder, working smarter

ボルボは180年以上もの間、効率性と安全性の基準となる機械の設計と製造におけるパイオニアです。油圧ショベル、ホイールローダー、アーティキュレートダンプなど、当社の製品ラインアップ全体において他の追随を許しません。つまり、お客様の作業や用途がどのようなものであっても、当社は総合的なフリートソリューションを提供することができます。ボルボ・コンセプト・ラボは、ボルボの誇り高き歴史を基に、最先端のアイデアと革新的な製品を生み出し続けています。未来に向けて。

Solutions for you

業界をリードするボルボの機械は、お客様とボルボとの関係の始まりに過ぎません。お客様のパートナーとして、ボルボは稼働時間の向上、生産性の向上、コスト削減を支援する幅広い追加ソリューションを開発しました。

Designed for your business

9つのブロックに分かれた私たちの製品・サービスのポートフォリオは9つのブロックに分かれた当社の製品とサービスは、お客様のマシンのパフォーマンスを補完し、収益性を高めるように設計されています。簡単に言えば、私たちは今日、業界で最も優れた保証と技術ソリューションを提供しているのです。

There when you need us

新車・中古車を問わず、当社のグローバルネットワークは販売店と技術者のグローバルネットワークが、機械のモニタリングや世界最高水準の部品供給など、24時間体制でサポートします。ボルボ・サービスが提供するすべてのサービスの基本であり、お客様は最初からボルボ・サービスを利用することができます。



BUILDING TOMORROW

クラス最高峰の性能

後方小旋回式ホイール ショベルEWR130Eは、圧倒的なコンパクトさでパワフルなマシンパフォーマンスを実現し、市場に新たなスタンダードをもたらすべく設計されています。この12~13トンの多目的マシンは、都市の狭いスペースでの作業、インフラプロジェクトでの迅速な移動、および造園に十分な軽量化を実現します。EWR130Eは、あなたのプロジェクトを成功に導くために、どんな場所でも頼りにしています。

比類なきリフティング性能

EWR130Eは、同等機と比較して大幅に低重心化されており、圧倒的な安定性を誇ります。ピボットのない固定式ブームにより、6mリーチで最大4.3tのリフティングが可能です。このスマートなデザインの掘削機は、パワフルな90kWボルボエンジンと相まって、クラス最高のブレイクアウトとティアアウト力を発揮します。



さらなるコンパクト化を実現

インラインアウトリガーで機械の多用途性を高めます。このオプションは、最もコンパクトな作業領域で機械を配置し、安定させることができます。



マニユバー仕様

キャブからロータリースイッチで簡単に選べるステアリングモードにより、機械の柔軟性を高めます。オプションの4輪操舵システムにより、旋回半径を小さくすることができます。



セパレートドーザーブレード

分割タイプのドーザーブレードを選択することで、歩道や不整地など、より広い範囲での整地が可能になりました。





THE COMPACT CHOICE

EWR130Eは、従来の油圧ショベルでは不可能だった作業に挑戦します。新型boom・アームの採用により、後方(1.55m)、前方(1.81m)の旋回半径が業界最少となり、狭い場所での作業も安全・快適に行えるようになりました。また、機体高さを低く抑え、下部フレームのタイダウンポイントを最適化することで、機体の運搬を容易にしました。



DESIGNED BY YOU, BUILT BY VOLVO

ボルボでは、私たちの機械の開発過程全体を通じて、お客様に満足していただけるよう、最大限の努力を行っています。現場でのデモンストレーションや試乗は、開発の各段階における基本的な要素です。お客様の現場でのご要望にお応えします。EWR130Eは、過酷な環境下でも優れた成果を発揮できるよう、厳密なテストを実施しています。

パートナーシップによる開発

市場のニーズを反映させるために、私たちは開発のあらゆる段階でお客様を巻き込んでいます。EWR130Eは、EWR150Eの成功の上に成り立っています。現場からのフィードバックをもとに、期待を上回る設計を行い、ショートテールショベルを次のステージへと進化させました。

内側からも外側からも、安全であること

明るいステップと手すりにより、入退場時の道案内を容易にします。オプションとして、ウェルカムライトを遠隔操作し、暗闇の中で誘導することも可能です。LEDワークライトパッケージは、暗い場所での作業時に視認性を向上させることができます。



クリーンで生産性が高い

高速走行時には、オプションのアクスルマウントマッドガードを装着することで、ホイールアーチに続く大きな表面積により、マシンをより長くクリーンに保つことができます。



アタッチメントの簡単セットアップ

アタッチメント管理システムにより、サービス技術者を必要とせず、アタッチメントの圧力と流量を簡単にプログラムすることができます。最大32種類のアタッチメントの設定を保存できるため、ダウンタイムの削減とコストの最小化に貢献します。コンソール上のショートカットボタンから、アタッチメントメニューに素早くアクセスできます。



大容量の工具数納スペース

工具やリフティングチェーンの運搬に最適な、人間工学に基づいた位置にある引き出し式のツールボックスは、足回りから便利にスライドさせることができます。ボルボが初めて導入したこのツールボックスは、最大120kgまで積載可能です。ボックスの仕切りは5段階に調節可能で、オペレータが整理整頓しやすいように配慮されています。



オペレーターが選ぶ理由

EWR130Eのキャブは大型ホイールショベルと同じで、ボルボに期待される広々とした空間と全周囲の視界を実現しています。使いやすいキャブレイアウト、人間工学に基づいた操作系、抜群の快適性で、他の追従を許さないオペレーター環境を提供します。

ボルボスマートビュー(360°カメラシステム)

オプションのボルボ・スマートビューにより、オペレーターは安心して作業を行うことができます。このシステムは、フロント、リア、サイドのカメラを使用して、作業中のマシンの俯瞰図をリアルタイムでカラーモニターに表示します。その結果、特に狭い場所での作業中に、より安全にマシンを回転させることができます。



オペレーターの利便性向上

EWR130Eは、大型機と同じフルサイズキャブを採用し、広々とした低騒音作業環境を提供します。また、ジョイスティックにはプログラマブルボタンが装備され、人間工学に基づいた使いやすい操作系を実現。



快適なドライブを実現

簡単な操作でオペレーターの疲労を軽減するコンパクトドライブコントロールは、時速20kmまでのスピードであれば、ジョイスティックから手を離すことなくマシンを操縦することが可能です。車輪の操舵、ブレードやアウトリガーの操作、ワイパー操作など、ほとんどすべての操作を1本のジョイスティックで行うことができます。



フルアジャスタブル・ジョイスティック

L8ジョイスティックは、特殊なボールジョイントにより、あらゆる角度に調整することができ、最適なポジションを見つけることができます。数秒でニュートラルポジションに調整できるため、オペレーターの快適性と負担を軽減します。





SEE THE DIFFERENCE

EWR130Eでは、オペレーターは機械の周囲を遮られることなく360度の視界を確保することができます。上部構造を低くし、カウンターウェイト、ボンネット、ドアをインテリジェントに設計することで、機械後方の視認性を高めています。また、ボルボ独自の設計思想である右側に部品を配置しないことで、クラス最高の右側視界を実現しています。



VERSATILE PERFORMANCE

スチールリスト®オートコネク QUICKカプラを使用すると、運転席から素早く簡単に油圧アタッチメントを接続することができます。

仕事を素早くこなす

ブームサスペンションシステム、トレーラーヒッチ、自動掘削ブレーキ、チルトローターとのシームレスな互換性、完全油圧式クイックカプラーなどの多くの機能が、優れた生産性を提供します。

あらゆる角度に対応

Steelwrist®チルトローターで生産性を向上させ、あらゆる角度で正確な建設作業を行うための柔軟性を提供します。工場出荷時に装着されているSteelwristチルトローター準備システムは、オリジナルのジョイスティックを使用して機械とチルトローターの両方を制御し、情報はメインディスプレイに表示されるようにする力があります。



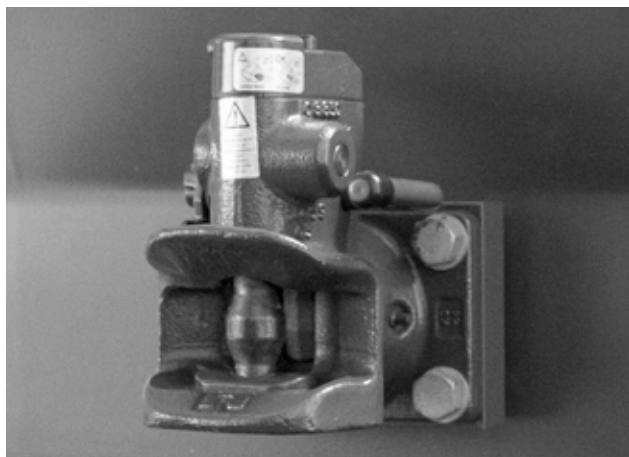
高速走行時の快適性

最高速度35km/hで走行しながら、究極のコントロールと強化された快適性を体験してください。オプションのブームサスペンションシステムは、時速5kmで自動的に作動し、衝撃を吸収してバウンドやバケットのこぼれを抑えます。また、アキュムレータを備えた油圧回路により、不整地やでこぼこ道を走行する際の衝撃を緩和し、よりスムーズでスピーディーな走行を実現します。



ヒッティング

TuV認定トレーラーヒッチを使用すれば、重量3トン、オーバーランブレーキを追加すれば最大8トンのトレーラーを引っ張ることができ、必要なすべてのツールや機器を現場に運ぶのに最適です。トレーラーフックは、アウトリガーまたはパラレルブレードに取り付けることができ、機械の多用途性を最適化することができます。



自動掘削ブレーキ

ボルボ初の自動掘削ブレーキは、一度停止したらすぐに作業に取り掛かることができます。サービスブレーキとオシレーションロックは、機体速度がゼロになると自動的に作動します。



お客様の収益を最大に

ワールドクラスの機械は、ボルボがお客様のオペレーションに付加価値を与えるために努力していることのほんの始まりに過ぎません。ボルボのアタッチメントとサポートサービスは、お客様のマシンのパフォーマンスを補完し、収益性を向上させるために設計されています。

ボルボ マシンガイダンス

10インチ Volvo Co-Pilotディスプレイを搭載した Dig Assist(オプション)で、機械の生産性をフルに引き出せます。オンボード計量、2D、インフィールドデザイン、3Dソフトウェアパッケージなど、掘削プロセスをより正確かつ迅速にするために設計されたスマートアプリのセットにアクセスすることができます。



容易な機械モニタリング

ケアトラック・テレマティクス・システムは、機械の状態や性能に関する強力な情報を提供し、お客様のボルボが最高の状態で稼働していることを確認することができます。ボルボ・アクティブ・ケアでは、ボルボのアップタイム・センターがデータを監視し、対策が必要な場合はお客様に連絡することで、ボルボがお客様の機械をお預かりします。



アタッチメントのマッチング

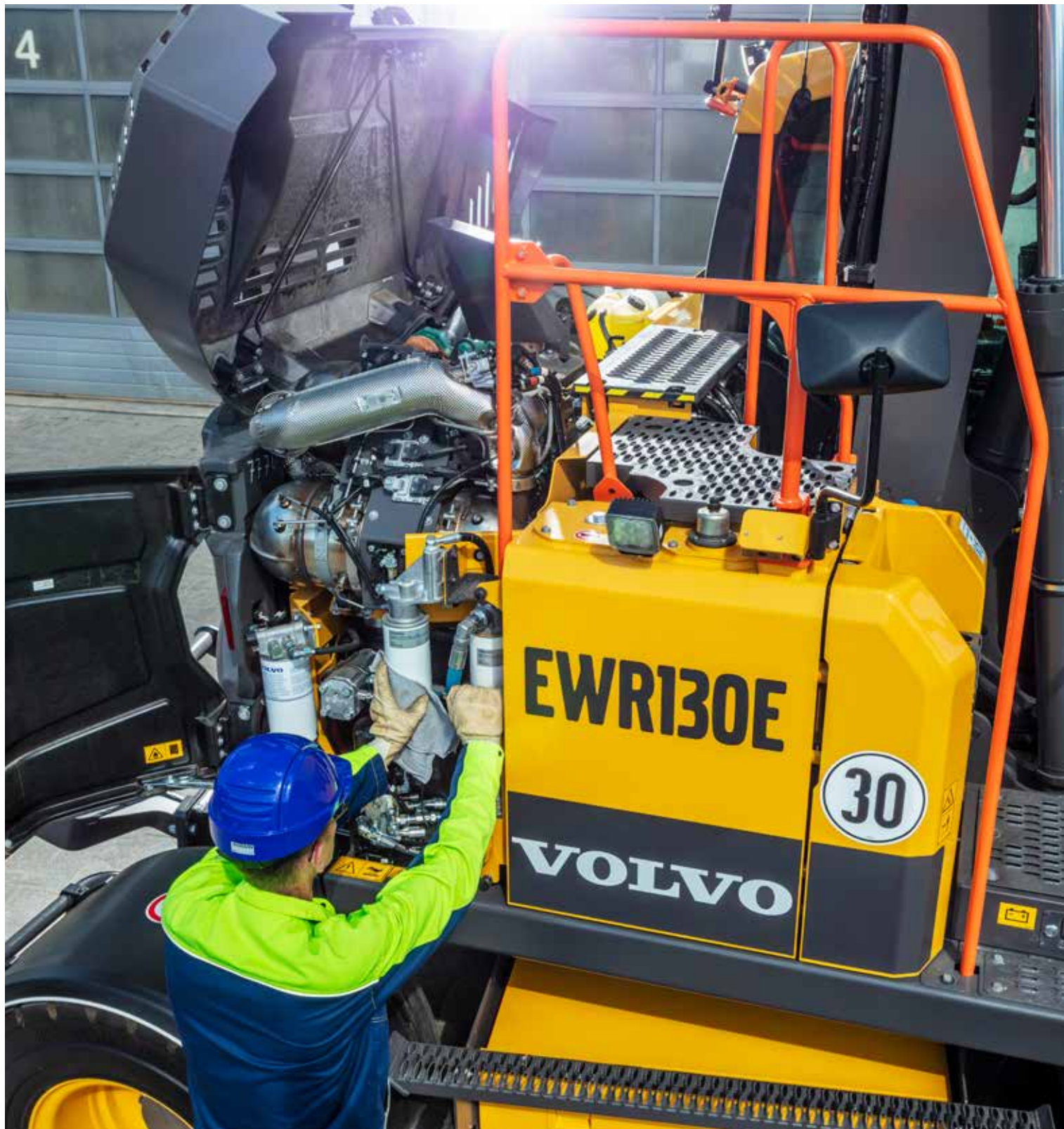
ホイール式油圧ショベルを最大限に活用するために、私たちの製品ラインアップをご覧ください。お客様の機械と完璧に調和するように設計された、純正のアタッチメントです。お客様のニーズに合った高品質のボルボ・アタッチメントで機械をカスタマイズし、サイクルタイムの向上と燃費の改善を実現する、強固で信頼性の高いユニットを形成してください。



お客様をサポートするために

ボルボの生産性と機械の稼働率を維持するために、広く入手可能でテストされ承認されたボルボの純正部品は、すべてボルボの保証でサポートされています。完全なソリューションを提供し、柔軟なメンテナンスと修理オプション、および計画的なサービスにより、お客様のショベルを長持ちさせるお手伝いをします。





SIMPLE TO SERVICE

簡単な整備で、機械を常に快適な状態に保ちます。 그리스ポイントやフィルター類は、開口部の広いエンジンドアの裏側にまとめられており、日常点検のチェックポイントに地上から簡単にアクセスできます。また、コンデンサーはフレキシブルラッチで固定され、ラジエーターへのアクセスも容易となり、掃除がしやすく、部品の寿命も延びます。

欧州最高峰のホイール式油圧ショベル

コンパクトな機械で大きなパフォーマンスを発揮

- 最短のリア旋回半径(1.55m)、フロント旋回半径(1.81m)。
- インラインアウトリガーでさらにコンパクトに(オプション) **NEW**
- クラス最高の安定性
- ピボットなしの固定式ブーム:優れた掘削・昇降性能
- 2ピースブーム:機械に近い位置で作業可能

高い汎用性

- 4輪ステアリング(オプション) **NEW**
- 分割ブレード:より広い場所でマシンを水平に(オプション) **NEW**
- スチールリストティルトロテーターであらゆる角度に対応
- ボルボ・アタッチメントのラインナップ
- トレーラーヒッチ
- 引き出し式ツールボックス
- 最適化されたタイダウンポイントと低い機械高さにより、運搬が容易です。



より多くの可能性

- 最大35km/hの走行が可能
- ブームサスペンションシステムでバウンドを軽減(オプション)
- 自動掘削ブレーキで停止したらすぐに作業に取り掛かれる
- スチールリスト®オートコネクティブカプラ:運転席から直接油圧工具を取り付けられます。
- より正確に、より早く掘削できる「ディグアシスト」アプリ(オプション)

よりクリアな視界性能

- ・クラス最高の右前視界を実現
- ・ボルボ・スマートビュー:リアルタイムで俯瞰することができます。
- ・ウェルカムライト(オプション)
- ・LEDワークライトパッケージ



メンテナンスが簡単

- ・グループ化された給油口とフィルター
- ・ワイドオープンなエンジンドア
- ・日常点検のためのグラウンドレベルアクセス
- ・ACコンデンサーを回転させ、ラジエーターへのアクセスを改善

クラス最上級の快適性

- ・フルサイズ低騒音キャブ
- ・コンフォートドライブコントロール:ジョイスティックステアリングで負担を軽減
- ・プログラマブルジョイスティックボタン
- ・L8ジョイスティック(オプション)
- ・明るい手すりとステップにより、キャブへのアクセスが容易



稼働率を高める

- ・アクスルマウントマッドガード:クリーナーマシン
- ・アタッチメント管理システム。
- ・サービス技術者なしで最大32のアタッチメントをプリプログラムできます。
- ・ボルボ・アクティブ・ケア:24時間365日のマシン監視と週次レポート
- ・ボルボ純正部品
- ・メンテナンス&リペア契約

ボルボ EWR130E 詳細仕様

エンジン

ボルボ建機は、ボルボ先進燃焼技術(V-ACT)を搭載した新世代エンジンに一連のイノベーションを導入し、オフロード車に対する厳しいEUの新法規 Stage VIに対応する準備が整いました。
ボルボの機械は、高圧ユニットインジェクターシステムを備えた直列ターボチャージャー付きディーゼルエンジンを搭載しています。このエンジンは、外部冷却式排気ガス再循環(E-EGR)、ディーゼルパティキュレートフィルター(DPF)、AdBlue®による選択式触媒還元(SCR)機能を備えています。

エンジン	Volvo	D4J
最大出力時のエンジン回転数	r/min	2 000
ネット (ISO9249/SAEJ1349)	kW	89
	hp	121
グロス (ISO 14396/SAE J1995)	kW	90
	hp	122
最大トルク	Nm	566
@エンジン回転数	r/min	1 500
シリンダー数		4
排気量	l	4.04
ボア径	mm	101
ストローク	mm	126

電装システム

万全の保護対策を施した大容量電気系統。防水ダブルロックハーネスプラグを採用し、腐食のない接続を確保。メインリレーやソレノイドバルブには破損防止のためのシールドを施しています。マスタースイッチを標準装備。

電圧	V	24
バッテリー	V	2 x 12
バッテリー容量	Ah	2 x 100
オルタネータ	V/Ah	24/120
オルタネーター定格出力	W	3 360

下部走行体

ドライブトレイン: 可変軸ピストンモーターとパワーシフトギアボックスの組み合わせで3速を供給。ギアボックスは、プロペラシャフトを介して車軸にエネルギーを分配します。
ホイール: シングルホイール、ツインホイールもご用意しています。
フロントアクスル: 自動またはオペレーター制御のフロントアクスルオアシレーションロックを備えた堅牢な油圧シヨベル用アクスル。

オアシレーション	± °	7
マッドガード装備時	± °	5
ツインタイヤ	type	9-20
トラクションフォース (net)	kN	84
走行速度, オンロード	km/h	20 / 30 / 35
走行速度, オフロード	km/h	5.0 / 8.5
走行速度, クリーブ	km/h	3
最小回転範囲	m	7.0 with 2WS / 4.3 with 4WS

走行速度は現地規制により異なる場合があります。

ブレーキシステム

サービスブレーキ: 2つの独立したブレーキ回路を持つ、サーボ油圧式自動調整湿式マルチディスク。
駐車ブレーキ: ギヤハウジングにネガ型湿式ディスクを装着し、スプリングで加圧し、圧力を解放する。
掘削ブレーキ: サービスブレーキ(メカニカルロック式)
予備回路: 2回路トラベルブレーキには、サービスブレーキシステムの故障に備え、2個のアキュムレータが付属しています。

旋回装置

上部構造体の旋回には、減速機のないラジアルピストンモーターを採用しています。自動旋回保持ブレーキと反動防止弁を標準装備しています。

最大旋回速度	r/min	8
最大旋回トルク	kNm	34

キャブ

新デザインのボルボケアキャブは、オペレータ保護構造で、広くゆったりとした室内空間を実現。右ジョイスティックにロッカースイッチ操作(F-N-R)付きワンウェイトラベルペダル。ブレーキペダルの掘削をワンタッチで解除。
リモコン付きオーディオシステム、ハンズフリー通話が可能なBluetoothシステム。ジョイスティックコンソールは独立して調整可能。
キャブクラスを最大限に活用した透明ルーフハッチ、2ピーススライドアウインドウ、ロングストロークで調整が容易な新型ナローステアリングコラムにより、優れた全方位視界を実現。フロントガラスは、ルーフスペースに簡単に収納でき、クリップで固定できます。また、取り外し可能なフロントガラス下部は、サイドポケットに収納できます。室内照明は、読書灯とタイマー付ライトを各1灯装備。
キャブ内の空気は、14バートのクライメートコントロールにより加圧・ろ過され、迅速なデフロストと高い冷却・加熱性能を実現しています。振動からオペレータを守るビスカス/スプリングマウントサスペンションクッション。シートサスペンション、高さ、チルト、リクライニング、前後進の設定が可能なデラックスエアサスペンションシート(オプション)。
8.3インチ液晶カラーモニター(標準装備)、バックカメラモニター(標準装備)、サイドビューカメラ(オプション)の切り替えが可能です。左側のジョイスティックには、プログラム可能なマルチファンクションボタンを新たに搭載し、オペレータの快適性を向上させました。
冷媒は、エアコン装着時に R134a を使用。フッ素系温室効果ガスR134aを含む、地球温暖化係数1.430t-CO2-eq.

油圧システム

圧力補償弁を用いたロードセンシング油圧システム。動作の負荷独立性。大流量ポンプと組み合わせたフローシェアリング機能(パワーレギュレーション)。優れた操作性と高速動作を実現し、最適な作業結果と経済性を提供します。

このシステムには、次のような作業モードがあります。

パーキングモード(P):安全性を重視したパーキングポジション

トラベルモード(T):走行モード(T):エンジン回転数を走行ペダルのストロークで制御し、低燃費・低騒音を実現します。

ワーキングモード(W):エンジン回転数を調整することで、通常の作業と最適な回転数を実現するフルワーキングフロー。

カスタマーモード(C) 作業状況に応じて適切なオイルフローを設定することができます。

パワーブースト すべての掘削力と吊り上げ力がアップします。

メインポンプ(低騒音型アキシヤルピストンポンプ)		
最大流量	l/min	275
ブレーキ+ステアリングポンプ(低騒音型ギアポンプ)		
最大流量	l/min	48
アタッチメント回路		
最大流量	l/min	200
リリーフバルブ設定圧力		
メイン回路	MPa	32.5 / 36
走行回路	MPa	36
旋回回路	MPa	25
パイロット回路	MPa	3.5

機械総重量

分割ブレードツインタイヤ/ 4.85 mブーム/ 2.1 mアーム付きS50と0.6m ³ / 370 kgバケット付きマシン。		
分割式ドーザーブレード前、アウトリガー後装着時	kg	14 200
分割ドーザーブレード後方のみ装着時	kg	13 400
分割ドーザーブレード(フロント)、標準ブレード(リア)	kg	14 400
ドーザーブレード(フロント)、アウトリガー(リア)付き	kg	14 100
シングルタイヤ/2ピースブーム 4.85 m / 2.1 m アーム、S50、0.6m ³ / 370 kg バケット付き		
標準ドーザーブレード付き リアのみ	kg	12 900

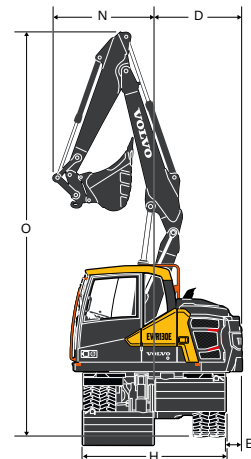
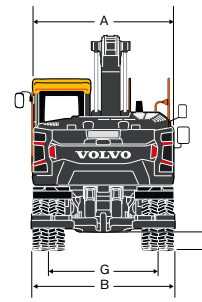
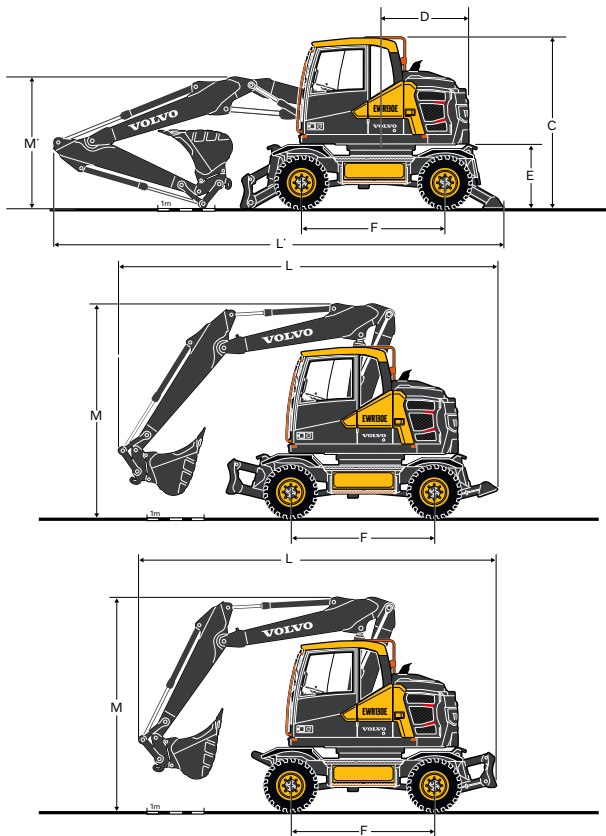
サービスリフィル

燃料タンク	l	150
DEF/AdBlue® タンク	l	25
作動油容量全体	l	200
作動油タンク	l	104
エンジンオイル	l	16
エンジンクーラント	l	32
トランスミッションオイル	l	2.5
アクスル/デフ:		
フロントアクスル	l	7.3
リアアクスル	l	8
ファイナルドライブ	l	1.9 (steering hubs), 2.1 (rear rigid hubs)

騒音レベル

ISO 6396に基づく運転室内の騒音レベル		
L _{pA}	dB	71
ISO 6395およびEU騒音指令2000/14/ECに準拠した外部騒音レベル		
L _{WA} (標準クーリングパッケージ)	dB	99
L _{WA} (トロピカルクーリングパッケージ)	dB	100

仕様

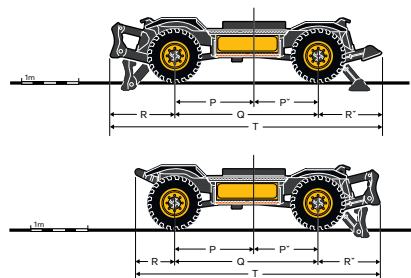


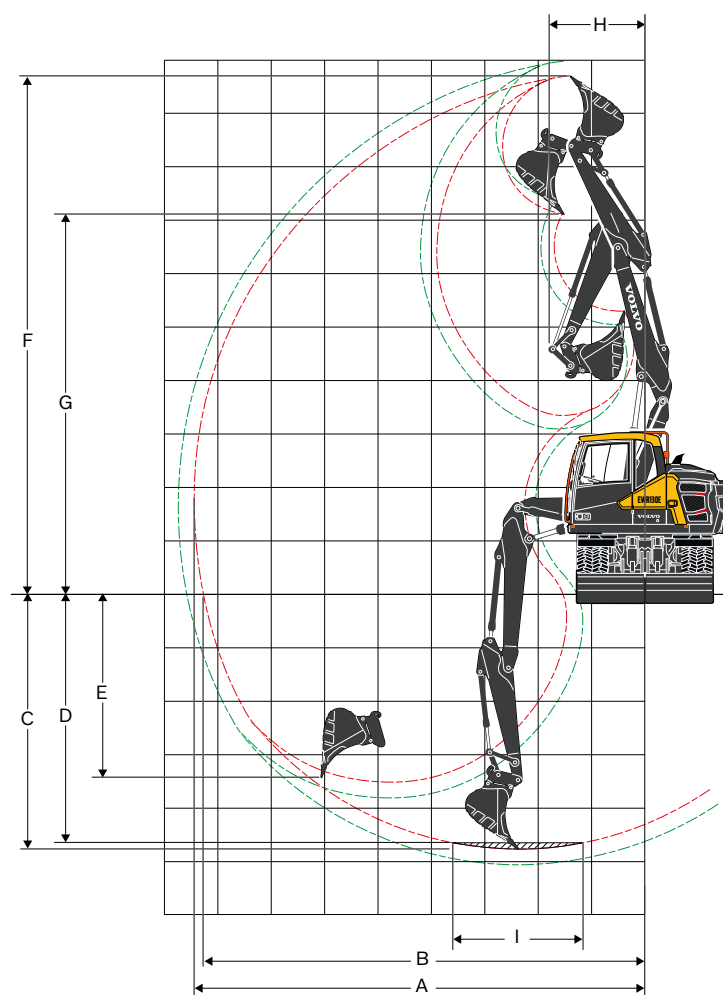
寸法

説明	単位	4.85 m 2-ピースboom	
A 上部旋回体全幅	mm	2 500	
B 全幅	mm	2 540	
C キャブ全高	mm	3 050	
D 後端旋回半径	mm	1 555	
E カウンターウェイトクリアランス	mm	1 140	
E ₁ カウンターウェイトオーバーハング	mm	285	
F ホイールベース	mm	2 550	
G トレッド	mm	1 940	
H ドーザーブレード全幅	mm	2 540	
アウトリガー全幅(フロント/リア)	mm	2 540	
I 最低地上高	mm	315	
		2.1 m アーム	2.4 m アーム
L 走行時全長	mm	6 390	6 740
M 走行時boom全高	mm	3 810	3 810
L ₁ 輸送時全長	mm	8 010	8 025
M ₁ 輸送時boom	mm	2 340	2 450
N 旋回時フロントオーバーハング	mm	1 810	1 950
O 旋回時フロント全高	mm	7 190	7 180

下部走行体寸法

説明	単位	リアブレード装備時	フロントアウトリガー、リアブレード
P	mm	1 410	1 410
P ₁	mm	1 140	1 140
Q	mm	2 550	2 550
R	mm	690	1 170
R ₁	mm	1 100	1 100
T	mm	4 340	4 820





ダイレクトフィットバケット付き作業範囲

	単位	4.85 m 2-ピースブーム EWR130E	
		アーム	
	m	2.1	2.45
A 最大掘削範囲	mm	8 444	8 733
B 最大掘削範囲(地上)	mm	8 275	8 570
C 最大掘削深さ	mm	4 768	5 067
D 最大掘削深さ (I = 2 440 mm レベル)	mm	4 650	4 955
E 最大垂直掘削深さ	mm	3 429	3 710
F 最大カッティング高さ	mm	9 698	9 971
G 最大ダンプ高さ	mm	7 117	7 390
H 最小フロント旋回半径	mm	1 806	1 948

ダイレクトフィットバケットによる掘削力

ブレイクアウトフォース(バケット)	(ISO)	kN	82*	82*
ティアアウトフォース(アーム)	(ISO)	kN	56*	62*

* パワーブースト時

クイックフィット・バケットの最大推奨サイズ

S50 QF バケット (1.8 t/m ³)	I	0.6m ³	0.6m ³
S60 QF バケット (1.8 t/m ³)	I	0.7m ³	0.66m ³

注)1.バケットサイズは、SAE-J296、安息角1:1のヒープ材を基準としています。| 2.最大許容寸法は参考値であり、必ずしも工場出荷時に設定されているものではありません。| 3.最大許容寸法は、カウンターウェイトが重い場合の寸法です。
S60、SQ60カブラーではTRIは推奨できません。

仕様

リフティングキャパシティー EWR130E

アームエンドで、バケットとクイックフィットを含まない場合。バケット・クイックフィットを含めた吊り上げ能力は、以下の数値からそれらの部品の実重量を差し引いたものになります。単位 1 000kg

	リフティングポイント	機械中心からのリーチ(u=サポートアップ/d=サポートダウン)																
		3.0 m				4.5 m				6.0 m				最大作業範囲				
		Across UC		Along UC		Across UC		Along UC		Across UC		Along UC		Across UC		Along UC		Max.
m	u	d	u	d	u	d	u	d	u	d	u	d	u	d	u	d	m	
ブーム: 4.85 m 2-ピース アーム: 2.1 m ブレード前/ アウトリガ後	7.5	5.1*	5.1*	5.1*	5.1*									3.8	3.9*	3.9*	3.9*	3.8
	6	4.2*	4.2*	4.2*	4.2*	3.0	4.0	4.3*	4.3*					2.1	2.8	3.1*	3.1*	5.6
	4.5	4.8*	4.8*	4.8*	4.8*	2.9	3.9	4.4	4.6*	1.8	2.5	2.8	4.0*	1.6	2.1	2.4	2.8*	6.5
	3					2.7	3.7	4.2	5.3*	1.8	2.4	2.7	4.2*	1.4	1.9	2.1	2.8*	7.0
	1.5					2.5	3.5	4.0	6.0*	1.7	2.3	2.6	4.4*	1.3	1.8	2.0	2.9*	7.1
	0					2.4	3.4	3.8	6.0*	1.6	2.2	2.5	4.4*	1.3	1.8	2.1	3.2*	7.0
	-1.5					2.4	3.3	3.8	5.4*	1.6	2.2	2.5	3.8*	1.5	2.1	2.3	3.3*	6.4
ブーム: 4.85 m 2-ピース アーム: 2.4 m ブレード前/ アウトリガ後	7.5	4.4*	4.4*	4.4*	4.4*									3.1	3.2*	3.2*	3.2*	4.3
	6	3.5*	3.5*	3.5*	3.5*	3.0	3.9*	3.9*	3.9*					1.9	2.5	2.6*	2.6*	5.9
	4.5	3.7*	3.7*	3.7*	3.7*	2.9	3.9	4.3*	4.3*	1.8	2.5	2.8	3.8*	1.5	2.0	2.2	2.4*	6.8
	3					2.7	3.7	4.2	5.1*	1.8	2.4	2.7	4.1*	1.3	1.8	2.0	2.4*	7.3
	1.5					2.5	3.5	4.0	5.9*	1.7	2.3	2.6	4.3*	1.2	1.7	1.9	2.5*	7.4
	0	3.3*	3.3*	3.3*	3.3*	2.4	3.4	3.8	6.0*	1.6	2.2	2.5	4.4*	1.2	1.7	1.9	2.7*	7.3
	-1.5	4.2	6.3	7.0*	7.0*	2.3	3.3	3.8	5.5*	1.6	2.2	2.5	4.0*	1.4	1.9	2.2	3.2*	6.7
ブーム: 4.85 m 2-ピース アーム: 2.1 m アウトリガ前/ ブレード後	7.5	5.1*	5.1*	5.1*	5.1*									3.8	3.9*	3.9*	3.9*	3.8
	6	4.2*	4.2*	4.2*	4.2*	3.0	4.0	4.3*	4.3*					2.1	2.8	3.1*	3.1*	5.6
	4.5	4.8*	4.8*	4.8*	4.8*	2.9	3.9	4.6*	4.6*	1.8	2.5	2.9	4.0*	1.6	2.2	2.5	2.8*	6.5
	3					2.7	3.7	4.4	5.3*	1.8	2.4	2.8	4.2*	1.4	1.9	2.2	2.8*	7.0
	1.5					2.5	3.5	4.1	6.0*	1.7	2.3	2.7	4.4*	1.3	1.8	2.1	2.9*	7.1
	0					2.4	3.4	4.0	6.0*	1.6	2.3	2.6	4.4*	1.3	1.8	2.2	3.2*	7.0
	-1.5					2.4	3.4	4.0	5.4*	1.6	2.2	2.6	3.8*	1.5	2.1	2.4	3.3*	6.4
ブーム: 4.85 m 2-ピース アーム: 2.4 m アウトリガ前/ ブレード後	7.5	4.4*	4.4*	4.4*	4.4*									3.1	3.2*	3.2*	3.2*	4.3
	6	3.5*	3.5*	3.5*	3.5*	3.0	3.9*	3.9*	3.9*					1.9	2.5	2.6*	2.6*	5.9
	4.5	3.7*	3.7*	3.7*	3.7*	2.9	4.0	4.3*	4.3*	1.8	2.5	2.9	3.8*	1.5	2.0	2.3	2.4*	6.8
	3					2.7	3.7	4.4	5.1*	1.8	2.4	2.8	4.1*	1.3	1.8	2.1	2.4*	7.3
	1.5					2.5	3.5	4.2	5.9*	1.7	2.3	2.7	4.3*	1.2	1.7	2.0	2.5*	7.4
	0	3.3*	3.3*	3.3*	3.3*	2.4	3.4	4.0	6.0*	1.6	2.2	2.6	4.4*	1.2	1.7	2.0	2.7*	7.3
	-1.5	4.2	6.4	7.0*	7.0*	2.3	3.3	4.0	5.5*	1.6	2.2	2.6	4.0*	1.4	1.9	2.3	3.2*	6.7
ブーム: 4.85 m 2-ピース アーム: 2.1 m 4 アウトリガ (前後)	7.5	5.1*	5.1*	5.1*	5.1*									3.8	3.9*	3.9*	3.9*	3.8
	6	4.2*	4.2*	4.2*	4.2*	2.9	3.8	4.3*	4.3*					2.0	2.7	3.1*	3.1*	5.6
	4.5	4.8*	4.8*	4.8*	4.8*	2.8	3.7	4.5	4.6*	1.8	2.4	2.8	4.0*	1.6	2.1	2.4	2.8*	6.5
	3					2.6	3.5	4.2	5.3*	1.7	2.3	2.7	4.2*	1.3	1.8	2.1	2.8*	7.0
	1.5					2.4	3.3	4.0	6.0*	1.6	2.2	2.6	4.4*	1.3	1.7	2.0	2.9*	7.1
	0					2.3	3.2	3.9	6.0*	1.6	2.1	2.6	4.4*	1.3	1.8	2.1	3.2*	7.0
	-1.5					2.3	3.2	3.9	5.4*	1.6	2.1	2.6	3.8*	1.5	2.0	2.3	3.3*	6.4
ブーム: 4.85 m 2-ピース アーム: 2.4 m 4 アウトリガ (前後)	7.5	4.4*	4.4*	4.4*	4.4*									3.1	3.2*	3.2*	3.2*	4.3
	6	3.5*	3.5*	3.5*	3.5*	3.0	3.9	3.9*	3.9*					1.9	2.4	2.6*	2.6*	5.9
	4.5	3.7*	3.7*	3.7*	3.7*	2.9	3.8	4.3*	4.3*	1.8	2.4	2.8	3.8*	1.4	1.9	2.3	2.4*	6.8
	3					2.7	3.6	4.3	5.1*	1.7	2.3	2.7	4.1*	1.3	1.7	2.0	2.4*	7.3
	1.5					2.5	3.3	4.0	5.9*	1.7	2.2	2.6	4.3*	1.2	1.6	1.9	2.5*	7.4
	0	3.3*	3.3*	3.3*	3.3*	2.3	3.2	3.9	6.0*	1.6	2.1	2.6	4.4*	1.2	1.6	2.0	2.7*	7.3
	-1.5	4.2	6.0	7.0*	7.0*	2.3	3.2	3.9	5.5*	1.6	2.1	2.5	4.0*	1.4	1.8	2.2	3.2*	6.7

注意事項 1. パワーブースト使用時の作動圧力=37. 2. 上記数値は、ISO 規格 10 567 に準拠したものです。本機を水平な場所に設置した状態で、油圧式昇降能力の87%または転倒荷重の75%を超えないこと。3. 3. 印のついた荷重は、ティッピングロードではなく、本機の油圧リフティング能力で制限されます。

リフティングキャパシティー EWR130E

アームエンドで、バケットとクイックフィットを含まない場合。バケット・クイックフィットを含めた吊り上げ能力は、以下の数値からそれらの部品の実重量を差し引いたものになります。単位 1 000kg

リフティングポイント	機械中心からのリーチ(u=サポートアップ/d=サポートダウン)																	
	3.0 m					4.5 m				6.0 m				最大作業範囲				
	Across UC		Along UC			Across UC		Along UC		Across UC		Along UC		Across UC		Along UC		Max.
	m	u	d	u	d	u	d	u	d	u	d	u	d	u	d	u	d	m
ブーム: 4.85 m 2-ピース アーム: 2.1 m ブレード後	7.5	5.1*	5.1*	5.1*	5.1*									3.6	3.9*	3.9*	3.9*	3.8
	6	4.2*	4.2*	4.2*	4.2*	2.8	3.2	4.3*	4.3*					1.9	2.2	3.1*	3.1*	5.6
	4.5	4.8*	4.8*	4.8*	4.8*	2.7	3.1	4.6*	4.6*	1.7	2.0	2.9	4.0*	1.5	1.7	2.6	2.8*	6.5
	3					2.5	2.9	4.5	5.3*	1.6	1.9	2.9	4.2*	1.3	1.5	2.3	2.8*	7.0
	1.5					2.3	2.7	4.2	6.0*	1.5	1.8	2.8	4.3	1.2	1.4	2.2	2.9*	7.1
	0					2.2	2.6	4.1	6.0*	1.5	1.8	2.7	4.3	1.2	1.4	2.2	3.2*	7.0
-1.5					2.2	2.6	4.1	5.4*	1.5	1.7	2.7	3.8*	1.4	1.6	2.5	3.3*	6.4	
ブーム: 4.85 m 2-ピース アーム: 2.4 m ブレード後	7.5	4.4*	4.4*	4.4*	4.4*									2.9	3.2*	3.2*	3.2*	4.3
	6	3.5*	3.5*	3.5*	3.5*	2.8	3.3	3.9*	3.9*					1.7	2.0	2.6*	2.6*	5.9
	4.5	3.7*	3.7*	3.7*	3.7*	2.7	3.2	4.3*	4.3*	1.7	2.0	3.0	3.8*	1.4	1.6	2.4	2.4*	6.8
	3					2.5	3.0	4.5	5.1*	1.6	1.9	2.9	4.1*	1.2	1.4	2.1	2.4*	7.3
	1.5					2.3	2.7	4.3	5.9*	1.5	1.8	2.8	4.3*	1.1	1.3	2.0	2.5*	7.4
	0	3.3*	3.3*	3.3*	3.3*	2.2	2.6	4.1	6.0*	1.5	1.7	2.7	4.3	1.1	1.3	2.1	2.7*	7.3
-1.5	3.9	4.8	7.0*	7.0*	2.2	2.6	4.1	5.5*	1.5	1.7	2.7	4.0*	1.3	1.5	2.3	3.2*	6.7	
ブーム: 4.85 m 2-ピース アーム: 2.1 m 前後ブレード	7.5	5.1*	5.1*	5.1*	5.1*									3.8	3.9*	3.9*	3.9*	3.8
	6	4.2*	4.2*	4.2*	4.2*	3.0	4.2	4.3*	4.3*					2.1	2.9	3.1*	3.1*	5.6
	4.5	4.8*	4.8*	4.8*	4.8*	2.9	4.1	4.6	4.6*	1.8	2.6	2.8	4.0*	1.6	2.2	2.5	2.8*	6.5
	3					2.7	3.9	4.3	5.3*	1.8	2.5	2.8	4.2*	1.4	2.0	2.2	2.8*	7.0
	1.5					2.5	3.7	4.1	6.0*	1.7	2.4	2.7	4.4*	1.3	1.9	2.1	2.9*	7.1
	0					2.4	3.5	4.0	6.0*	1.6	2.4	2.6	4.4*	1.3	1.9	2.1	3.2*	7.0
-1.5					2.4	3.5	4.0	5.4*	1.6	2.4	2.6	3.8*	1.5	2.2	2.4	3.3*	6.4	
ブーム: 4.85 m 2-ピース アーム: 2.4 m ブレード前後	7.5	4.4*	4.4*	4.4*	4.4*									3.1	3.2*	3.2*	3.2*	4.3
	6	3.5*	3.5*	3.5*	3.5*	3.0	3.9*	3.9*	3.9*					1.9	2.6*	2.6*	2.6*	5.9
	4.5	3.7*	3.7*	3.7*	3.7*	2.9	4.1	4.3*	4.3*	1.9	2.6	2.9	3.8*	1.5	2.1	2.3	2.4*	6.8
	3					2.7	3.9	4.4	5.1*	1.8	2.5	2.8	4.1*	1.3	1.9	2.0	2.4*	7.3
	1.5					2.5	3.7	4.1	5.9*	1.7	2.4	2.7	4.3*	1.2	1.8	2.0	2.5*	7.4
	0	3.3*	3.3*	3.3*	3.3*	2.4	3.5	4.0	6.0*	1.6	2.4	2.6	4.4*	1.3	1.8	2.0	2.7*	7.3
-1.5	4.3	6.7	7.0*	7.0*	2.4	3.5	3.9	5.5*	1.6	2.3	2.6	4.0*	1.4	2.0	2.2	3.2*	6.7	
ブーム: 4.85 m 2-ピース アーム: 2.1 m アウトリガ後	7.5	5.1*	5.1*	5.1*	5.1*									3.5	3.9*	3.9*	3.9*	3.8
	6	4.2*	4.2*	4.2*	4.2*	2.7	3.1	4.3*	4.3*					1.9	2.1	3.1*	3.1*	5.6
	4.5	4.8*	4.8*	4.8*	4.8*	2.6	3.0	4.6	4.6*	1.6	1.9	2.9	3.9	1.4	1.6	2.5	2.8*	6.5
	3					2.4	2.8	4.3	5.3*	1.6	1.8	2.8	3.8	1.2	1.4	2.2	2.8*	7.0
	1.5					2.2	2.6	4.1	6.0*	1.5	1.7	2.7	3.7	1.1	1.3	2.1	2.8	7.1
	0					2.1	2.5	4.0	5.8	1.4	1.7	2.6	3.7	1.2	1.4	2.1	2.9	7.0
-1.5					2.1	2.4	4.0	5.4*	1.4	1.7	2.6	3.7	1.3	1.5	2.4	3.3*	6.4	
ブーム: 4.85 m 2-ピース アーム: 2.4 m アウトリガ後	7.5	4.4*	4.4*	4.4*	4.4*									2.9	3.2	3.2*	3.2*	4.3
	6	3.5*	3.5*	3.5*	3.5*	2.8	3.1	3.9*	3.9*					1.7	1.9	2.6*	2.6*	5.9
	4.5	3.7*	3.7*	3.7*	3.7*	2.7	3.0	4.3*	4.3*	1.7	1.9	2.9	3.8*	1.3	1.5	2.3	2.4*	6.8
	3					2.5	2.8	4.4	5.1*	1.6	1.8	2.8	3.8	1.2	1.3	2.0	2.4*	7.3
	1.5					2.3	2.6	4.1	5.9*	1.5	1.7	2.7	3.7	1.1	1.2	2.0	2.5*	7.4
	0	3.3*	3.3*	3.3*	3.3*	2.1	2.5	4.0	5.9	1.4	1.7	2.6	3.7	1.1	1.3	2.0	2.7*	7.3
-1.5	3.9	4.5	7.0*	7.0*	2.1	2.4	4.0	5.5*	1.4	1.6	2.6	3.6	1.2	1.4	2.2	3.1	6.7	

注意事項 1. パワーブースト使用時の作動圧力=37. 2. 上記数値は、ISO 規格 10 567 に準拠したものです。本機を水平な場所に設置した状態で、油圧式昇降能力の87%または転倒荷重の75%を超えないこと。3. 3. 印のついた荷重は、ティッピングロードではなく、本機の油圧リフティング能力で制限されます。

装備

標準装備
エンジン
ターボチャージャー付き4ストロークボルボ・ディーゼルエンジン(水冷、ダイレクトインジェクション、チャージドエアクーラー付き、EU排出ガス規制「ステージV」対応)
エアインタークーラー・プレヒーター
エコモード
水分離燃料フィルター
自動停止機能、フィルター機能付き燃料給油ポンプ
アルミコアラジエーター
電装品 / 電子制御システム
コントロニクス・コンピューターによる監視・診断システム
調整可能な自動アイドリングシステム
ワンタッチ・パワーブースト
アジャスタブル・モニター
安全停止/起動機能、マスター電気切断スイッチ
オルタネータ(120A)
バッテリー、12V/100Ah×2個
GSM/衛星通信のCareTrackテレマティックシステム
リアビューカメラ
サイドビューカメラ(右側)
上部旋回体
LED リアライト
旋回ベアリングとブームへの集中給脂ポイント
下部走行体
3 スピード: クリープ / オフロード / オンロード 最高時速 35 km/h
オシレーティングフロントアクスル± 7° マッドガード無/ 5° マッドガード付
新設計の機械固定ポイント
2系統の走行ブレーキ回路
メンテナンスフリーのプロペラシャフト
油圧システム
ロードセンシング油圧システム
プレッシャーリリーフ システム(サーボアクチュエータ)
9インチのシングルまたはツインタイヤ
ブーム・アーム用ホースラップチャパルプ
作動油(ロングライフオイル) ISO VG 46
キャブ&インテリア
ボルボ・ケアキャブ(固定ルーフハッチ付)/ROPS
カップホルダー
ドアロック
安全ガラス、ライトテント
フロアマット
ホーン
大容量収納スペース
ブルアップ式フロントウィンドウ
取り外し可能な下部ウインドシールド
2インチまたは3インチの巻き取り式シートベルト
ウォッシャー&間欠機能付ウインドシールドワイパー
ヒーター&エアコン、オートマチック
油圧ダンパー付きキャブマウント
調整可能なオペレーターシートとジョイスティックコントロールコンソール
アジャスタブル・ステアリング・コラム
油圧式セーフティーロックレバー
コントロールジョイスティック、プロポーショナルまたはL8プロポーショナル
USBポート付きBluetoothラジオ
サンシールド(フロント、ルーフ、リア)
マスターイグニッションキー
LHジョイスティックのマルチファンクションスイッチ
掘削装置
追加配管用アタッチメント・ポイント
4.85 m 2-ピースブーム
アームとバケットの給脂ポイントを集中化

オプション装備
エンジン
デジタルタイマー付きディーゼルクーラントヒーター
エンジンブロックヒーター、240V
ヒーター付き水分離機
ダスト・ネット
トロピカルクーリング
電装品 / 電子制御システム
グラブブル・バケット切り替え機能
ジョイスティックステアリング(コンフォートドライブコントロール)
マルチチャンネル電気センターパッセージ
ジョイスティック制御対応(LHジョイスティックでブレード/アウトリガー機能)
L8キャンバス制御ジョイスティック
トラベルアラーム
追加作業灯: (7 LED) 標準パッケージ
追加作業灯: (11 LED) ラグジュアリーパッケージリモートコントロールウエルカムホームライト
クルーズコントロール
盗難防止装置
チルト&ローテータアタッチメント用品
マシンガイダンスDig Assist 2D, In-Field Design, 3D for トリプル&トブコン, オンボード計量
キャブとカウンターウェイトに回転式ビーコンを設置
上部旋回体
ライセンスプレート用品
下部走行体
トレーラー牽引システム
リア平行分割式ドーザーブレード
リアパラレル標準ドーザーブレード
リア・インライン・アウトリガー
フロント・インライン・アウトリガー
フロント分割ドーザーブレード
フロント標準平行ドーザーブレード
4輪操舵(クラブステアリング付)
9インチツインタイヤ(ストーンプロテクションリング付き)
9インチツインタイヤ(ストーンプロテクションリングなし)
9インチシングルタイヤ
グラブホルダー
アクスルマウントマッドガード, フロント&リア
スチール製マッドガード(スタンドオン式)
ツールボックス、左側/右側
引き出し式工具箱(120kg)
走行速度 20km/h、30km/h、35km/h
自動掘削ブレーキ
油圧システム
バケットの保持バルブ
ブーム・フロート機能
ブーム・サスペンション・システム
作動油、生分解性 ISO VG 32
作動油、生分解性 ISO VG 46
作動油(ロングライフオイル) ISO VG 32
作動油(ロングライフオイル) ISO VG 68
オイルリークライン
オートコネクトSQクイックカブラ用品
追加配管用品
- ハンマー & シャー
- スローバケット/ローテータ
- グラブ/クラムシェル
- クイックフィット
- フローコントロール
- フロー & プレッシャーコントロール

オプション装備
キャブ&インテリア
ボルボ・ケアキャブ(開閉式PCルーフハッチ/ROPS認証付)
比例制御式ジョイスティック
L8 ジョイスティック
アタッチメント制御用油圧プロポーションナルペダル
落下物ガード(FOG)
キャブマウント型落下物保護構造(FOPS)
レインシールド
第2世代スティールリスト・チルトローテーター用品
ルーフハッチ(スチール製)、サンライトプロテクション
ロアワイパー
フロントウィンドウ用セーフティネット
ボルボ・スマートビュー(3台のカメラによる360°カメラシステム)
灰皿
シガライター
メカニカルファブリックシート、ヒーターあり/なし
ヒーター&Xアイソレーター付きエアサスペンションシート
アイコス、ワイドアームレストを備えたラグジュアリーオペレーターシート
掘削装置
アーム: 2.1m, 2.4 m

オプション装備
油圧式クイックフィット
S50 & S60 システム
ユニバーサルシステム
サービス
車止め
車載工具, デイリーメンテナンス
自動給脂システム
アタッチメント
バケット0.27 till 0.66 m3, チルトバケット
X14 スティールリスト® チルトローテータ

ボルボオプションアイテムセレクション

トレーラーヒッチ付きインライン・アウトリガー



4輪ステアリング



自動給脂装置



選択出来るタイヤ装備



鉄製マッドガード



HEPA フィルター



すべての製品がすべての市場で入手可能なわけではありません。当社の継続的な改善方針のもと、予告なく仕様やデザインを変更することがあります。イラストは必ずしも標準仕様のものを示しているわけではありません。

VOLVO

Volvo Construction Equipment

volvoce.com